



PRIHVATLJIVOST TROŠKOVA I TROŠKOVNE KATEGORIJE



Varaždin, 02.11.2022.

MRRFEU, Tijelo za kontrolu



PROCES IZVJEŠTAVANJA I KONTROLE

- Nacionalno tijelo i Tijelo za kontrolu / MRRFEU
- Troškovi nacionalne kontrole su besplatni
- Izvještajna razdoblja traju 6 mjeseci





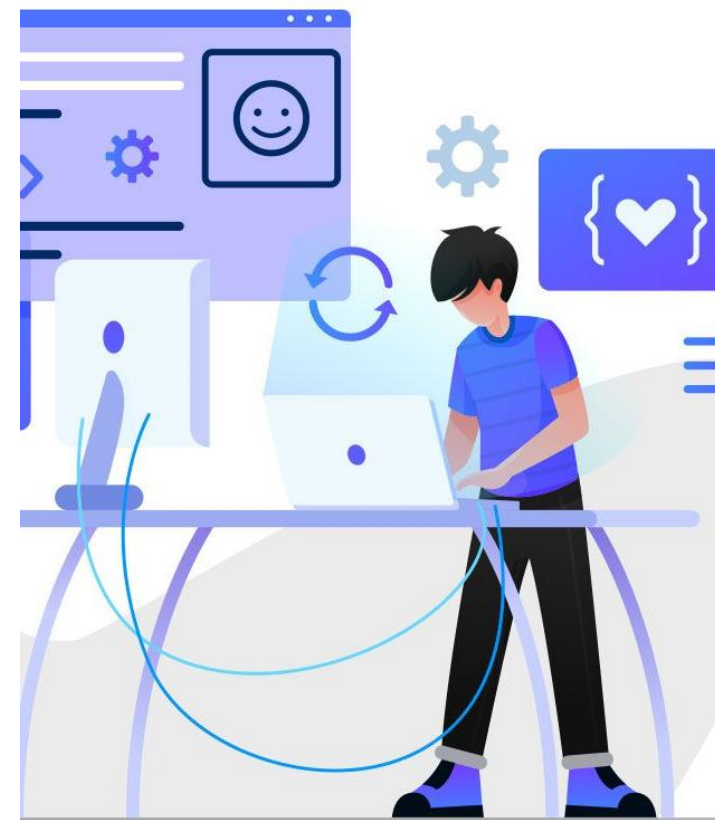
KATEGORIJE TROŠKOVA

1. • Troškovi osoblja
2. • Administrativni i uredski troškovi
3. • Troškovi putovanja i smještaja
4. • Troškovi vanjskih stručnjaka i usluga
5. • Troškovi opreme
6. • Troškovi infrastrukture i radova



TROŠKOVI OSOBLJA

- **Troškovi plaća zaposlenika** (članova projektnog tima) organizacije partnera čiji je angažman povezan s provedbom projektnih aktivnosti i nužan za uspješnu provedbu projekta
- Troškovi plaće i ostali dodaci sukladno ugovoru o radu / rješenju
- Status zaposlenika organizacije i njihov angažman na projektu dokazuje se dostavom dokumenta o zaposlenju (ugovor o radu na određeno / neodređeno vrijeme ili rješenje o rasporedu na radno mjesto)





METODE IZRAČUNA TROŠKOVA OSOBLJA

A) NA TEMELJU STVARNIH TROŠKOVA (REAL COSTS)

B) NA TEMELJU FIKSNE STOPE („FLAT RATE“)

- 20 % od prihvatljivih izravnih troškova,
osim troškova osoblja i uredskih i administrativnih troškova





TROŠKOVI OSOBLJA

A) NA TEMELJU STVARNIH TROŠKOVA (REAL COSTS)

1. Puno radno vrijeme na projektu (M1)

- Članovi projektne tima koji 100% svog radnog vremena rade na projektu
- Prihvatljiv je ukupan iznos troška plaće (bruto II iznos, troškovi prijevoza, ostali dodaci npr. bonusi, božićnica, dar za dijete, itd.)





TROŠKOVI OSOBLJA

A) NA TEMELJU STVARNIH TROŠKOVA (REAL COSTS)

2. Fiksni postotak rada na projektu (M2)

- Za zaposlenike koji su na projektu zaposleni na nepuno radno vrijeme s fiksnim postotkom rada
- Prihvatljiv iznos je umnožak ukupnog troška plaće i postotka rada na projektu (bruto II iznos, troškovi prijevoza, ostali dodaci npr. bonusi, božićnica, dar za dijete, itd.)





TROŠKOVI OSOBLJA – PRIMJERI IZRAČUNA

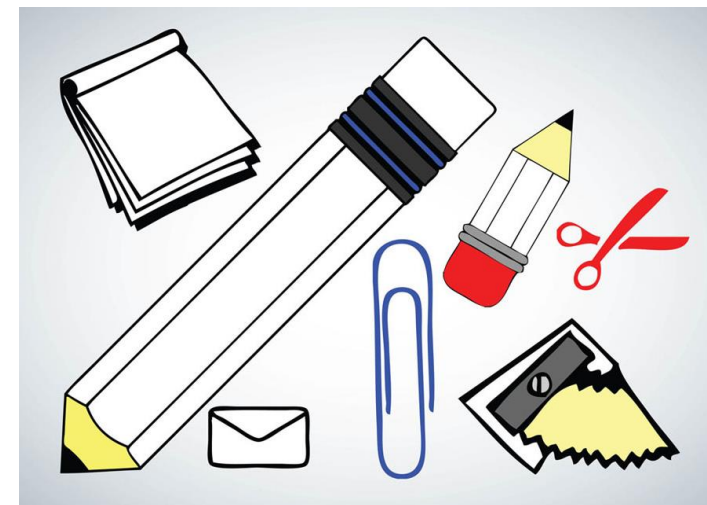
- Puno radno vrijeme na projektu – 100%
 - Ukupni mjesečni trošak plaće iznosi 12.500 HRK
 $12.500 \text{ HRK} * 100\% = 12.500 \text{ HRK}$

- Nepuno radno vrijeme na projektu – npr. 50%
 - Ukupni mjesečni trošak plaće iznosi 12.500 HRK
 $12.500 \text{ HRK} * 50\% = 6.250 \text{ HRK}$



UREDSKI I ADMINISTRATIVNI TROŠKOVI

- Troškovi neophodni za provedbu projekta
 - Flat rate = 15 % od prihvatljivih troškova osoblja
 - Automatski obračun u sustavu
 - Nije potrebna popratna dokumentacija
- !** Ukoliko prijavljeni izravni troškovi osoblja nisu u cijelosti prihvatljivi, iznos uredskih i administrativnih troškova proporcionalno se umanjuje kroz Jems sustav.





TROŠKOVI PUTOVANJA I SMJEŠTAJA

Programom su predviđene dvije opcije izračuna troškova putovanja:

- **Real cost metoda** (metoda stvarnih troškova)

Uključuje: troškove putovanja, obroka, smještaja, vize i dnevnice

- **Flat rate metoda** (metoda fiksnih troškova) **u iznosu 15 %** od prihvatljivih troškova osoblja





TROŠKOVI PUTOVANJA I SMJEŠTAJA - IZRAČUN FIKSNE STOPE („FLAT RATE“ OPCIJA)

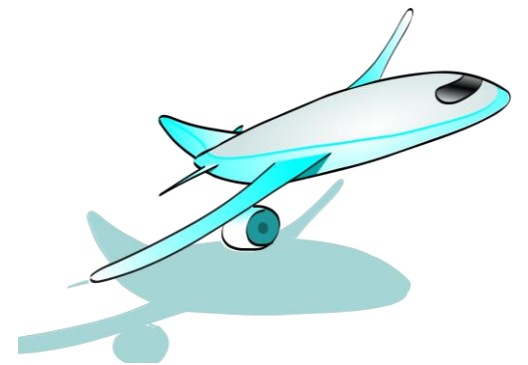
- U izvještajnom razdoblju odobreno je 10.000,00 EUR za troškove osoblja.
- Prihvatljiv iznos za troškove putovanja i smještaja iznosi:
 $10.000,00 \text{ EUR} * 15\% = 1.500,00 \text{ EUR}$





TROŠKOVI PUTOVANJA I SMJEŠTAJA

- Troškovi putovanja i smještaja pridruženih partnera prijavljuju se u troškovnoj kategoriji „*Vanjski stručnjaci i usluge*”
- Njihovo sudjelovanje treba predstavljati dodatnu vrijednost za projekt





TROŠKOVI VANJSKIH STRUČNJAKA I USLUGA

- Uključuju sljedeće:
 - Usluge izrade studija, evaluacija, dizajna
 - Usluge prijevoda
 - Usluge promocije, publikacije i komunikacije vezano uz projekt
 - Usluga organizacije događaja
 - Kotizacija
 - Ostale usluge





TROŠKOVI VANJSKIH STRUČNJAKA I USLUGA

- Vanjske usluge trebaju biti jasno povezane s projektom i ključne za njegovu implementaciju
- Pri sklapanju ugovora sa pružateljima usluga potrebno je koristiti postupak javne nabave (iznimka su studentski ugovori, „in-house“ ugovori)





TROŠKOVI OPREME

- Uključuju kupnju, najam i zakup (leasing):
 - uredske opreme
 - IT hardvera i softvera
 - namještaja i opreme
 - laboratorijske opreme
 - strojeva i instrumenata
 - alata ili uređaja
 - vozila
 - ostale posebne opreme potrebne za projekt





TROŠKOVI OPREME

- Odnose se na kupljenu, iznajmljenu ili zakupljenu (leasing) opremu koja je povezana s projektnim aktivnostima, nužna za uspješnu provedbu projekta te je navedena u Prijavnom obrascu
- Oprema treba biti jasno označena elementima vidljivosti programa Dunavska regija 2021-2027





TROŠKOVI OPREME

- Amortizacija – sukladno nacionalnom zakonodavstvu
- **Oprema vezana uz investiciju – prihvatljiv ukupan trošak opreme**
- Svrha i vlasništvo opreme ne smije biti promijenjeno najmanje 5 godina nakon završne isplate na projektu





TROŠKOVI INFRASTRUKTURE I RADOVA

Prihvatljivi troškovi obuhvaćaju sljedeće aktivnosti:

- građevinske dozvole
- građevinski materijal
- radovi
- specijalizirane intervencije (npr. sanacija tla)





TROŠKOVI INFRASTRUKTURE I RADOVA

- Troškovi u ovoj kategoriji odnose se na ulaganja u infrastrukturu i radove, potrebne za postizanje ciljeva projekta.
- Trošak ukupne investicije može biti podijeljen između više troškovnih kategorija
- Svrha i vlasništvo infrastrukture ne smije biti promijenjeno najmanje 5 godina nakon završetka projekta





JAVNA NABAVA

- Programski prag: 10.000,00 EUR bez PDV-a
- <10.000,00 EUR – potrebno dostaviti najmanje 3 ponude, osim ako interno pravilo ne nalaže **strožu proceduru**
- >10.000,00 EUR – nacionalna, institucionalna pravila





NEPRIHVATLJIVI TROŠKOVI

- Kamate na dugove
- Novčane kazne, novčane kazne i izdaci za pravne sporove i sudske sporove
- Troškovi darova
- Troškovi vezani uz fluktuaciju deviznog tečaja
- Rabljena oprema
- Kupnja zemljišta i postojećih građevina
- Podjela troškova između projektnih partnera (tj. dijeljenje zajedničkih troškova)





NEPRIHVATLJIVI TROŠKOVI

- Ad-hoc bonus na plaću koji se odnose na odobrenje projekta
- Podugovaranje između partnera i/ili pridruženih partnera na projektu za usluge vanjskih stručnjaka, opremu i radove koji se izvode u okviru projekta

Napomena: PDV iako povrativ, prihvatljiv je trošak u svim projektima ukupne vrijednosti do 5.000.000,00 EUR





PRIHVATLJIVI TROŠKOVI

- odobreni u Prijavnom obrascu (Application form)
- unutar DUNAVSKE REGIJE
- troškovi nastali u prihvatljivom razdoblju
- troškovi nastali od strane PP/LP





Sva pitanja oko izvještavanja i prihvatljivosti troškova, molimo
poslati na adresu:
interreg-dunav@mrrfeu.hr

Interreg Programme
Danube Region



Co-funded by
the European Union

**“From a region of barriers to a
region of flows”**

Hvala!

